



**КРАЙНИЙ СРОК СДАЧИ ЗАКАЗА**  
**11 ДЕКАБРЯ ДО КОНЦА ДНЯ**

**FALL WINTER 2020**  
ROCHESTER COLLECTION

**Champion**



---

## СОДЕРЖАНИЕ

История <b>CHAMPION</b> .....	4
Одежда мужская <b>MEN_ROCHESTER</b> .....	11
Одежда женская <b>WOMAN ROCHESTER</b> .....	51
Детская одежда <b>BOY_ROCHESTER</b> .....	70
Детская одежда <b>GIRL_ROCHESTER</b> .....	80
Аксессуары унисекс <b>ACCESSORIES_UNISEX ROCHESTER</b> .....	87

# ИСТОРИЯ КОМПАНИИ

Champion

1919, Rochester, NY, U.S.A.

Братья Фейнблум основали компанию, которая в дальнейшем стала известна как "Champion".

1920-1930

Сотрудничество с университетами начинается с первого партнерства с университетом в Мичигане. Они заметили, что Champion был увлечен спортивной одеждой и что компания производила толстовки и тренировочные брюки высокого качества.

История началась именно с этого момента, и вскоре репутация Champion начала распространяться, поскольку тренеры из Мичигана общались с тренерами из других школ и колледжей по всей территории США.

1930-1940

В 1930-х годах компания была переименована в Champion Knitting Mills Inc. и стала хорошо известной компанией по производству джемперов, футболок и спортивных носков, они стали брендом который выбрали для колледжей по всей Америке.



1934

История REVERSE WEAVE

Champion продолжает быть широко любимым, как пионер толстовки, как вневременный классический Champion.

Идея обратного плетения пришла от американских тренеров 40-х годов, которые хотели иметь возможность стирать униформу своих спортсменов вместе без риска деформировать ее. Чтобы избежать сушки в горизонтальном направлении ткань развернули в поперечное направление. Чтобы избежать усадки, все свитшоты REVERSE WEAVE, имеют две боковые панели по бокам. Даже манжеты, горловина и низ свитшотов REVERSE WEAVE имеют одинаковую характеристику вставок во избежание рассеивания тепла во время и после тренировки, сохраняя свободу движений и долговечность.

Первоначально они производили также шерстяное нижнее белье как прототип толстовки, продавая белье рабочим для защиты от холода во время выполнения наружных работ. Репутация функциональности и долговечности росла и росла. Это было незадолго до того, как продукция Champion была принята военной академией США для использования во время тренировок и занятий физкультурой.

1940-1950

С течением времени шейные этикетки изменились со времен этикеток 40-х и 50-х годов, где использовалось название компании Champion Knitwear Company.

В 70-х и 80-х годах шейные этикетки эволюционировали в более знакомые классические красные и синие шрифты на белом фоне.

1950-1960

Усовершенствованный логотип, теперь уже знакомый знак "С" появился впервые, и с тех пор он был прикреплен к левому рукаву толстовки. Этот логотип и место крепления стали ассоциироваться с оригинальным брендом Champion.

Во время 1960-х годов Champion вступил в интенсивную программу лицензирования, которая началась с Национальной Спортивной ассоциации колледжей (NCAA) и расширилась в 1970-х годах партнерством с Национальной футбольной лигой (НФЛ).





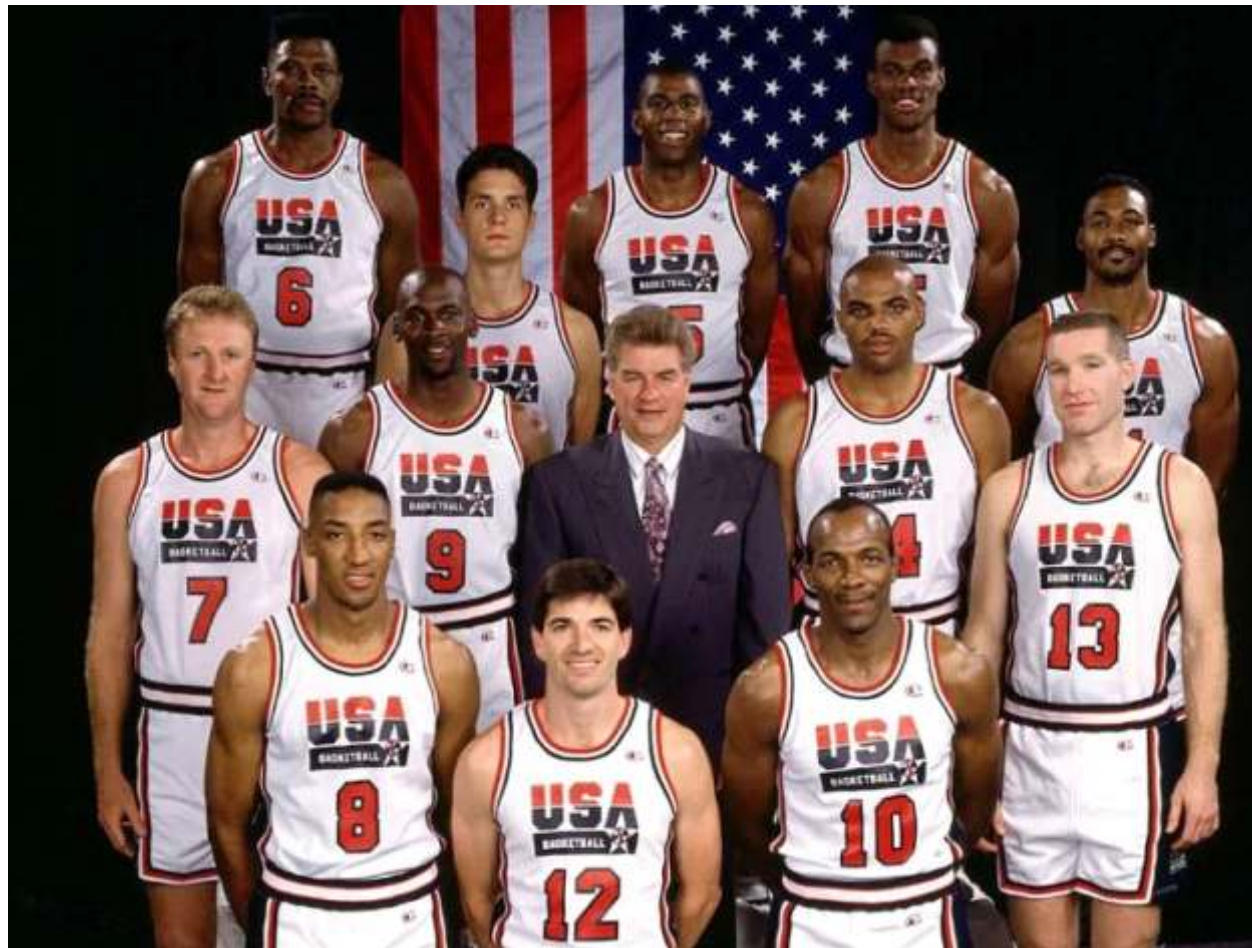
# ИСТОРИЯ КОМПАНИИ

Champion

Champion еще больше укрепил свои позиции на переднем крае американского спорта, приобретя эксклюзивные права быть официальным поставщиком экипировки всех 27 команд Национальной баскетбольной ассоциации (NBA). Это была золотая эра для NBA, и это партнерство установило Champion в качестве эксклюзивного бренда для NBA на поле и вне поля.

Сегодня многие энтузиасты и коллекционеры NBA все еще находят культовые вещи Champion 90-х годов, такова была важность и ностальгия этого десятилетия в спорте баскетбола.

Чемпион был официальным поставщиком первой и, возможно, лучшей команды мечты Dream Team США на исторических Олимпийских играх в Барселоне, Испания. Dream Team завоевала золотую медаль, и это помогло Champion установить свою репутацию подлинного, спортивного, бренда одежды в Европе.



# ИСТОРИЯ КОМПАНИИ

Champion

2015  
Оригинальная, стильная коллекция свитшотов, футболок, спортивных брюк и шорт, все с логотипом культового Champion "С", была представлена новому поколению потребителей, еще раз доказав, что может быть много претендентов, но только один Champion.





## Состав. Потребительские характеристики

- Одежда Champion изготавливается из трикотажного полотна в составе которого хлопок и полиэстер в различных пропорциях. Полиэстер добавляют в волокно, чтобы совершенствовать качество. Благодаря введению синтетических нитей, приобретает внешний блеск и эластичность, одежда становится более устойчивой к деформациям, прочной и долговечной. Состав указан на вшивных лейблах.
- Трикотажное полотно используют различной плотности. Плотность 2-х ниточного полотна 170...290 грамм, 3-х ниточного – от 320 грамм.
- Ткань достаточно крепкая, поэтому выдержит нагрузки во время физических упражнений, кроме того, даже самые интенсивные движения не вызовут изломов и складок на спортивной вещи.
- Вещи лучше стирать в стиральной машинке на деликатном режиме, при температуре воды 30 °С, чтобы оно не потеряло свой внешний вид. Перед стиркой вещи рекомендуется выворачивать на изнаночную сторону.





Для **зимних коллекций** используется ткань из смесового волокна с большим содержанием хлопка с начесом с изнаночной стороны и гладкой с лицевой. Эту ткань называют еще «зимним хлопком».

Толстовки, брюки пользуются популярностью у любителей комфорта и простоты. Их привлекает в первую очередь мягкая, не стесняющая движений ткань, которая к тому же хорошо защищает от холода.

**Основные преимущества одежды :**

- прочность, устойчивость к истиранию, долговечность — по мере носки нити не вытягиваются, вещи из этого материала хорошо держат форму
- хорошие теплоизолирующие свойства
- мягкость — очень комфортные вещи
- хорошие дышащие свойства — материал легко пропускает воздух
- гипоаллергенность



Лицевая сторона –  
гладкое трикотажное полотно



Изнанка –  
расчесанное волокно (флис)

Champion предлагает широкий ассортимент брюк.

Следуя схеме ниже, предложите покупателю померить несколько вариантов.



Подбирая брюки, рекомендуем обращать внимание на:

1. Посадка по фигуре (см. схему и фото посадки).

Comfort – свободная объемная посадка, Regular – посадка по фигуре, Slim – узкие брюки, Custom – модная посадка сезона.

2. Плотность ткани – это вес квадратного метра ткани. Чем выше показатель, тем плотнее ткань. Брюки Legacy имеют плотность 280, 220, 180 гр. Для сравнения, базовые футболки 150 гр. Зимние и летние базовые коллекции имеют одинаковую плотность ткани – 280 гр. Изнаночная сторона летних тканей с петельками, напоминающие махровое полотенце. Для зимы применяются ткани с начесом с изнаночной стороны. Ткани 180, 220 грамм гладкие с изнаночной стороны.

Плотность тканей коллекций Rochester 300 грамм и выше. Premium от 430 грамм.



3. Конструкция брюк. Низ брюк бывает прямой, на резинке и на трикотажном манжете. В некоторых моделях на поясе применяется резинка с эффектом нижнего белья.





**ROCHESTER**

**Champion Logo**

**Q3**



**Champion**



New Heavy Combed Cotton Fleece 300gr



214718

WHT  
WW001

NOGM  
EM031

NVB  
BS538

NBK  
KK001



OVC  
MS022

HLG  
GS502

BSA  
BS092

GREN  
RS003



New Heavy Combed Cotton Fleece 300gr

CHAMPION LOGO\_Q3



WHT  
WW001



NOGM  
EM031



NVB  
BS538



NBK  
KK001

214720



OVC  
MS022



HLG  
GS502



BSA  
BS092



GREN  
RS003



New Heavy Combed Cotton Fleece 300gr

CHAMPION LOGO\_Q3



NOGM  
EM031



NVB  
BS538



NBK  
KK001

214723





Athletic Jersey Combed 180gr

CHAMPION LOGO\_Q3



214725

WHT  
WW001

NVB  
BS538

NBK  
KK001



Athletic Jersey Combed 180gr

CHAMPION LOGO\_Q3



214726

WHT  
WW001

NOGM  
EM031

NVB  
BS538

NBK  
KK001



OVC  
MS022

HLG  
GS502

BSA  
BS092

GRN  
RS003



New Heavy Combed Cotton Fleece 300gr

CHAMPION LOGO\_Q3



NVB  
BS538



NBK  
KK001



OVC  
MS022



BSA  
BS092



GREN  
RS003

214780





New Heavy Combed Cotton Fleece

CHAMPION LOGO\_Q3



NOGM  
EM031

NVB  
BS538

NBK  
KK001

214719



NOGM  
EM031

NVB  
BS538

NBK  
KK001

BSA  
BS092

214722



New Heavy Combed Cotton Fleece 300gr

CHAMPION LOGO\_Q3



214781

NOGM  
EM031

NVB  
BS538

NBK  
KK001



OVC  
MS022

HLG  
GS502

BSA  
BS092

GREN  
RS003



Athletic Jersey Combed 180gr

ION LOGO\_Q3



**NOGM  
EM031**



**NVB  
BS538**



**NBK  
KK001**

214727



New Heavy Combed Cotton Fleece 300gr



**NOGM  
EM031**



**NVB  
BS538**



**NBK  
KK001**

214724





WT Heavy Washed Stretch Cotton Twill gr.335

CHAMPION LOGO\_Q3



NVB  
BS538



NBK  
KK001

215193

**ROCHESTER**

Champion Logo

Q4



Champion



New Heavy Combed Cotton Fleece 300gr



WHT  
WW001



DGRJM  
EM526



NVB  
BS538



NBK  
KK001

214718



MSY  
PS144



OBE  
BS117



ZIB  
RS501



New Heavy Combed Cotton Fleece 300gr



214720

DGRJM  
EM526

NVB  
BS538

NBK  
KK001



MSY  
PS144

OBE  
BS117

ZIB  
RS501





New Heavy Combed Cotton Fleece 300gr

CHAMPION LOGO



NVB  
BS538



NBK  
KK001

21472:



Athletic jersey Combed 180gr

CHAMPION LOGO



214725

WHT  
WW001

NVB  
BS538

NBK  
KK001



214726

WHT  
WW001

NVB  
BS538

NBK  
KK001

MSY  
PS144

OBE  
BS117

ZIB  
RS501



New Heavy Combed Cotton Fleece 300gr



NVB  
BS538

NBK  
KK001

214780



MSY  
PS144

OBE  
BS117

ZIB  
RS501





New Heavy Combed Cotton Fleece 300gr



NVB  
BS538

NBK  
KK001

214719



NVB  
BS538

NBK  
KK001

214722



New Heavy Combed Cotton Fleece 300gr



NVB  
BS538

NBK  
KK001

214781



MSY  
PS144

OBE  
BS117

ZIB  
RS501



New Heavy Combed Cotton Fleece 300gr

CHAMPION LOGO



NVB  
BS538



NBK  
KK001

214724





Athletic Jersey Combed 180gr

CHAMPION LOGO



214727

MSY  
PS144

OBE  
BS117

ZIB  
RS501

NVB  
BS538

NBK  
KK001



**ROCHESTER**

**Color Sport**

**03**

*Champion*

*Champion*

New Heavy Combed Cotton Fleece 300gr

COLOR SPORT



214783

MNB/SCR/WHT  
BS508

HLG/MNB/WHT  
GS502

DGRJM/NBK/WHT  
EM526



214784

MNB/HLG/WHT  
BS508

NBK/DGRJM/WHT  
KK001

CUY/NBK/WHT  
YS026





New Heavy Combed Cotton Fleece 300gr



214786

SCR/MNB/WHT  
RS008

MNB/HLG/WHT  
BS508

NBK/DGRJM/WHT  
KK001

CUY/NBK/WHT  
YS026

New Heavy Combed Cotton Fleece 300gr



214789

WHT/MNB/SCR  
WW001

SCR/MNB/WHT  
RS008

MNB/HLG/WHT  
BS508

DGRJM/NBK/WHT  
EM526

NBK/CUY/WHT  
KK001

CUY/NBK/WHT  
YS026



New Heavy Combed Cotton Fleece 300gr

Peached Feel Crinkle 114gr

COLOR SPORT



214787

**MNB**  
**BS508**



**DGRJM**  
**EM526**



**NBK**  
**KK001**



215276

**MNB/WHT**  
**BS508**



**NBK/WHT**  
**KK001**

Peached Feel Crinckle 114gr

COLOR SPORT



MNB/HLG/WHT  
BS508

NBK/CUY/WHT  
KK001

215274



WHT/MNB/SCR  
WW001

MNB/SCR/WHT  
BS508

215275







# ROCHESTER

Baskity

Q3

**Champion**



New Heavy Polywarpknit



MNB/WHT  
BS508



BYR/NBK  
RS017

214835



WHT/MNB  
WW001



NB/WHT  
KK001

214836



MNB/WHT  
BS508

214834



NBK/BYR  
KK001

New Heavy Polywarpknit

Athletic Jersey Combed (180gr)



214837

MNB/WHT  
BS508



NB/WHT  
KK001



214838

MNB/WHT  
BS508



NBK/BYR  
KK001



# ROCHESTER

Explorer

Q4

 *Champion*



NEW Heavy Fleece + Nylon + Nylon KUNSHAN HUAYANG 126 Ripstop



214804 OHMM/PAA/BLV/CRT  
EM005



NBK/AHR/CRT/PAA  
KK001



BLV/PAA/ALLOVER/NBK/CRT  
GS505



214805 OHMM/PAA/BLV  
EM005



NBK/AHR/CRT  
KK001



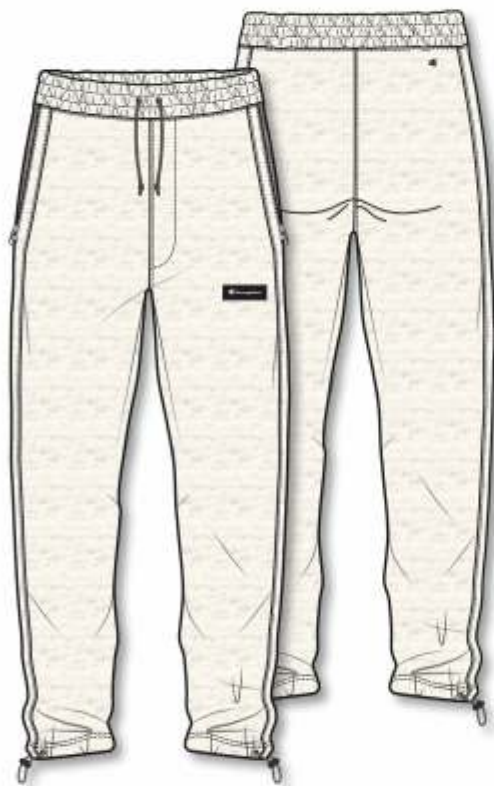
BLV/PAA/ALLOVER/NBK  
GS505





NEW Heavy Fleece + Nylon + Nylon KUNSHAN HUAYANG 126 Ripstop

EXPLORER



214806

OHMM/BLV  
EM005



NBK/CRT  
KK001



BLV/NBK  
GS505

Athletic jersey Combed + Nylon + Nylon Workwear



214807

**OHMM/BLV/PAA  
EM005**



**CRT/NBK/DTO  
OS036**



**NBK/CRT/AHR  
KK001**



**BLV/NBK/DTO  
GS505**

Nylon KUNSHAN HUAYANG 126 Ripstop



214814

NBK  
KK001



BLV  
GS505





# ROCHESTER

Outdoor

Q3

 Champion

SL-DV17151-1



NVB/NVB  
BS538

NBK/NBK  
KK001

ZIB/NVB  
RS501

215249



NVB  
BS538

NBK  
KK001

ZIB  
RS501

215321

FAB112



214885

NVB/NVB  
BS538

NVB/ZIB  
BS547

NBK/NBK  
KK003



214892

NVB/NVB  
BS538

NBK/NBK  
KK001





# ROCHESTER

Outdoor

Q4

 Champion

HZ-K1466W



NBK/NBK  
KK001

NVB/NVB  
BS538

ZIB/NVB  
RS501

214881



NBK/NBK  
KK001

NVB/NVB  
BS538

ZIB/NVB  
RS051

WHT/NBK  
WW001

214917

HZ-K1466W



214882

NBK/NBK  
KK001

NVB/NVB  
BS538

FAB112  
CK-SPS-02-05



214884

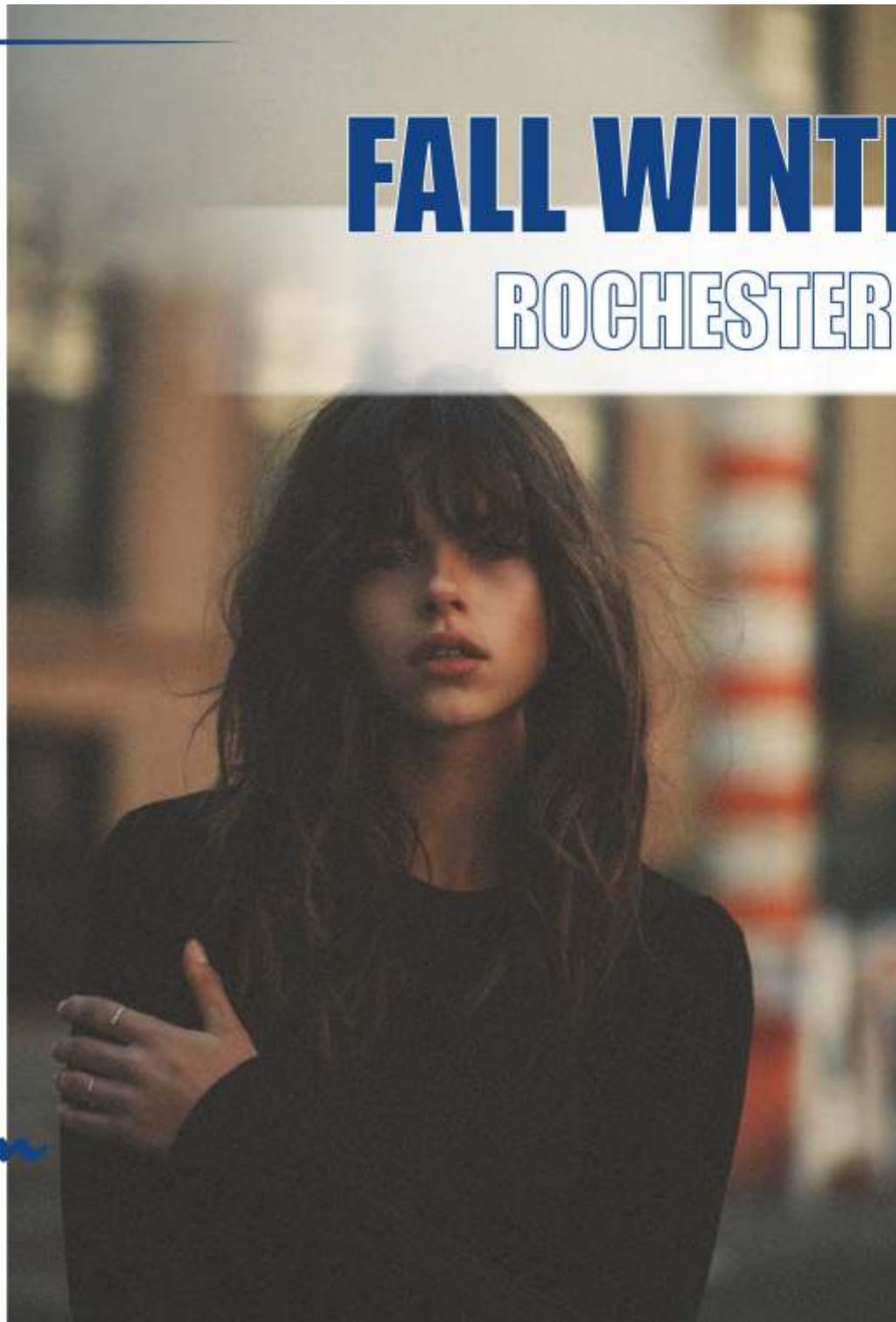
NBK/NBK  
KK001

NVB/SNS  
BS538



# FALL WINTER 2020

## ROCHESTER COLLECTION



**Champion**

Q3

The Champion logo, featuring a red and white 'C' icon followed by the word 'Champion' in a white, cursive script font with a black outline.

CHAMPION LOGO



NEW HEAVY COMBED COTTON FLEECE (300 GR)

CHAMPION LOGO Q3

Regular



113185

SBP  
PS125

CUY  
YS026

DGRJM  
EM526

NBK  
KK001

Oversize - Cropped



113186

NYA  
BS118

WHT  
WW001

NBK  
KK001



NEW HEAVY COMBED COTTON FLEECE (300 GR)

CHAMPION LOGO Q3

Boxy - Cropped



113188

CUY  
YS026

NBK  
KK001

Regular



113190

SBP  
PS125

NYA  
BS118

WHT  
WW001

DGRJM  
EM526

NBK  
KK001

NEW HEAVY COMBED COTTON FLEECE (300 GR)

CHAMPION LOGO Q3

Regular



113191

WHT  
WW001

DGRJM  
EM526

NBK  
KK001

High Waist



113192

CUY  
YS026

DGRJM  
EM526

NBK  
KK001

ATHLETIC JERSEY COMBED (180 GR)

CHAMPION LOGO Q3

Regular



113194

SBP  
PS125

CUY  
YS026

NYA  
BS118

WHT  
WW001

DGRJM  
EM526

NBK  
KK001

ATHLETIC JERSEY COMBED (180 GR)

Boxy - Cropped



113197

WHT  
WW001

NBK  
KK001



Q4

 Champion

CHAMPION LOGO



NEW HEAVY COMBED COTTON FLEECE (300 GR)

CHAMPION LOGO Q4

Regular



113185

DGRJM  
EM526

NBK  
KK001

Oversize - Cropped



113186

WHT  
WW001

NBK  
KK001

NEW HEAVY COMBED COTTON FLEECE (300 GR)

CHAMPION LOGO Q4

Boxy - Cropped



113188

NBK  
KK001

Regular



113190

WHT  
WW001

DGRJM  
EM526

NBK  
KK001



NEW HEAVY COMBED COTTON FLEECE (300 GR)

CHAMPION LOGO Q4

Regular



113191

WHT  
WW001

DGRJM  
EM526

NBK  
KK001

High Waist



113192

DGRJM  
EM526

NBK  
KK001

ATHLETIC JERSEY COMBED (180 GR)

CHAMPION LOGO Q4

Regular



113194

WHT  
WW001

DGRJM  
EM526

NBK  
KK001

Boxy - Cropped



113197

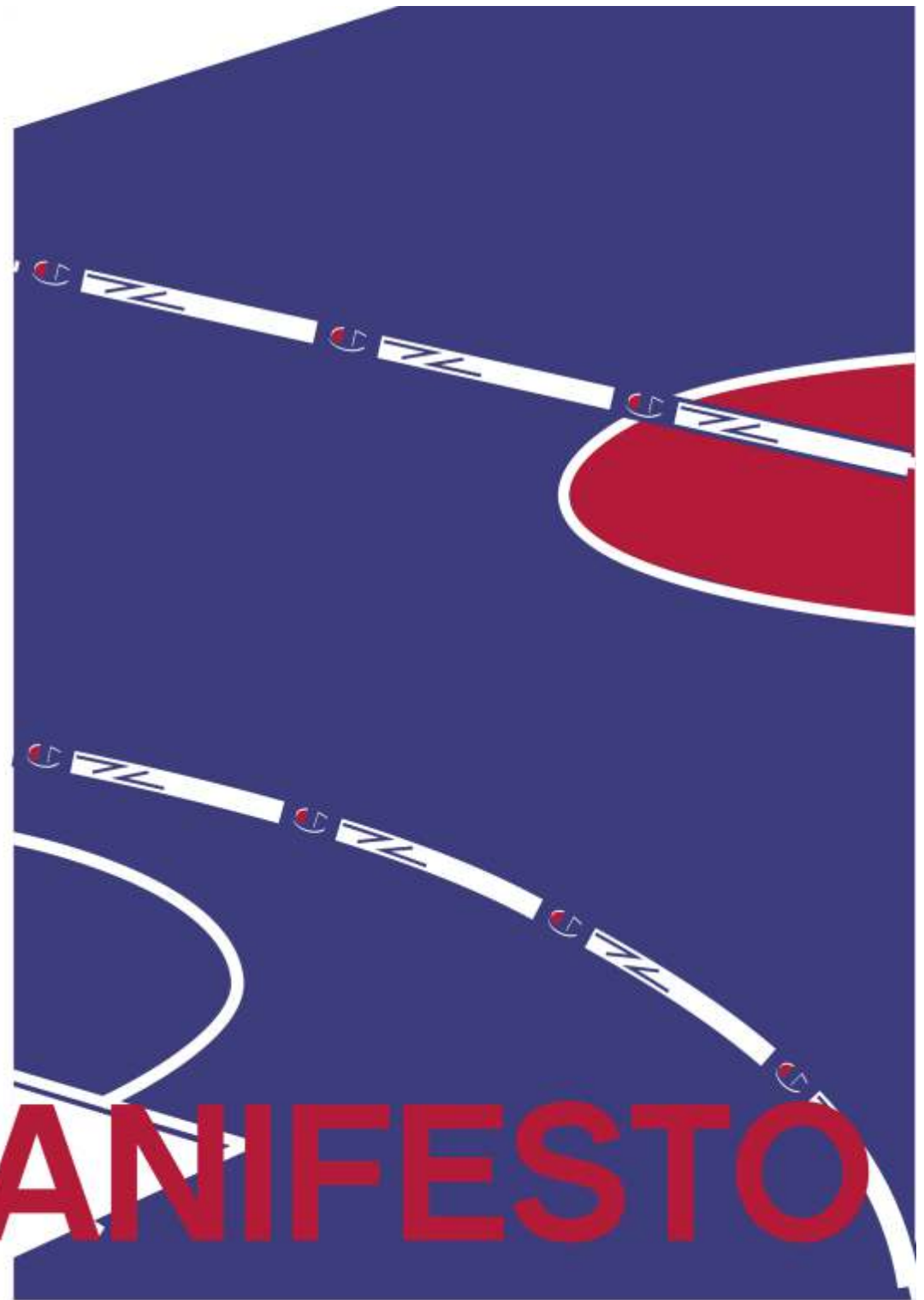
WHT  
WW001

NBK  
KK001

**Champion**

**Q3**

**BRAND MANIFESTO**





NEW HEAVY COMBED COTTON FLEECE (300 GR)  
NEW HEAVY VELOUR COMBED (340 GR)

BRAND MANIFESTO Q3

Boxy



NBK/WHT/DGRJM  
KK001



ORC/MLZ/LBL  
PS098

113338

NEW HEAVY COMBED COTTON FLEECE (300 GR)

Oversize



113339 SCBL/RYR/WHT  
BS022

MLZ/LBL/ORC  
VS504

NEW HEAVY COMBED COTTON FLEECE (300 GR)  
 NEW HEAVY VELOUR COMBED (340 GR)

BRAND MANIFESTO Q3

Boxy



113340

**RYR/WHT/SCBL**  
**RS015**

**WHT/DGRJM/NBK**  
**WW001**

Regular



113341

**MLZ/ORC/LBL**  
**VS504**

NEW HEAVY COMBED COTTON FLEECE (300 GR)



113342

**SCBL**  
**BS022**

**NBK**  
**KK001**



113343

**MLZ/ORC**  
**VS504**

ATHLETIC JERSEY COMBED(180 GR)

BRAND MANIFESTO Q3

Regular



113599

RZR  
RS015

WHT  
WW001

NBK  
KK001

ORC  
PS098

Regular



113346

NBK/WHT  
KK001

ORC/MLZ  
PS098





**Champion**  
**OUTDOOR**

HZ-K1466W (88 GR)



113443

LAC/SCBL  
VS059

SCBL/NVB  
BS022

NBK/NBK  
KK001



113444

SBP  
PS125

RYR  
RS015

WHT  
WW001

NBK  
KK001

HZ-K1466W (88 GR)



113687

SCBL  
BS022

NBK  
KK001



113445

NVB  
BS538

NBK  
KK001

SL-DV17151-1 (135 GR)

Cropped



113447

SCBL/WHT/RYR  
BS022

LEA/WHT/NBK  
ES507

NBK/NBK/NBK  
KK001



113504

NBK  
KK001

RYR  
RS015





**FALL WINTER 2020**

**KID'S ROCHESTER COLLECTION**



**ROCHESTER**  
CHAMPION LOGO

**Champion**



Fall Fleece gr.280

CHAMPION LOGO



305376

WHT  
WW001

NOGM  
EM031

NVB  
BS538

NBK  
KK001



ZIB  
RS501

HLG  
GS502

Fall Fleece gr.280

CHAMPION LOGO



305377

NOGM  
EM031

NVB  
BS538

NBK  
KK001

ZIB  
RS501



305379

WHT  
WW001

NOGM  
EM031

NVB  
BS538

NBK  
KK001

ZIB  
RS501



Light Cotton Jersey gr.150

CHAMPION LOGO



305381 WHT  
WW001

NOGM  
EM031

NVB  
BS538

NBK  
KK001

ZIB  
RS501

HLG  
GS502

Fall Fleece gr.280



305380 NOGM  
EM031

NVB  
BS538

NBK  
KK001



**ROCHESTER**

FADED BLOCK

**Champion**

Fall Fleece gr.280 + Tcv Team Terry gr.420

FADED BLOCK



305393

**NBK**  
**KK001**

**NVB**  
**BS538**

**PPD**  
**MS508**

**ZIB**  
**RS501**

**KNG**  
**MS033**



305394

**NBK**  
**KK001**

**NVB**  
**BS538**

**PPD**  
**MS508**

**ZIB**  
**RS501**

**KNG**  
**MS033**



Fall Fleece gr.280

FADED BLOCK



305395

NBK  
KK001

NVB  
BS538

PPD  
MS508

Light Cotton Jersey gr.150



305396

NBK  
KK001

NVB  
BS538

PPD  
MS508

ZIB  
RS501

KNG  
MS033

# ROCHESTER

## OUTDOOR



**Champion**

Ripstop



305457

NVB/NVB  
BS538

NBK/NBK  
KK001

ZIB/NVB  
RS501

hs-yf23-104 + Teddy



305458

NVB/NVB  
BS538

NBK/NBK  
KK001

ZIB/NVB  
RS501

305459



NBK/NBK  
KK001

NVB/SNS  
BS538





# Girl/Teen FW20 COLLECTION

**Champion**  
AUTHENTIC ATHLETIC APPAREL

# CHAMPION LOGO



FALL FLEECE (280 GR)

CHAMPION LOGO



403933

NBK  
KK001



CUY  
YS026



SBP  
PS125



403935

NBK  
KK001



CUY  
YS026



LIGHT COTTON JERSEY (150 GR)

CHAMPION LOGO



403938

WHT  
WW001

CUY  
YS026

SBP  
PS125

FALL FLEECE (280 GR)



403936

NBK  
KK001

# BRAND MANIFESTO



**Champion**

FALL FLEECE (280 GR)

BRAND MANIFESTO



403964

NBK/WHT/FLL  
KK001

MLZ/LBL/ORC  
VS504



403965

WHT/DGRJM/NBK  
WW001

ORC/MLZ/LBL  
PS098



403966

RYR/WHT/SCBL  
RS015

MLZ/LBL/ORC  
VS504



FALL FLEECE (280 GR)



403967

SCBL/RYR  
BS022

RYR/SCBL  
RS015

NBK/WHT  
KK001

LIGHT COTTON JERSEY (150 GR)



403969

WHT/NBK  
WW001

MLZ/ORC  
VS504

LIGHT STRETCH FLEECE (240 GR)



403968

NBK/WHT/FLL  
KK001

MLZ/LBL/ORC  
VS504



**Champion**  
AUTHENTIC ATHLETIC APPAREL

UNISEX ACCESSORIES/ROCHESTER  
**FW2020**

UNISEX ROCHESTER BAGS

EWV 900D Bicolor Black PU Coated gr.300 - PLWA0241



804908

NBK/NBK  
KK001



NVB/NBK  
BS538



BLV/NBK  
GS505

NEOPRENE + EWV 900D Bicolor Black PU Coated gr.300 - PLWA0241



804912

NBK/NBK  
KK001



YARN HB FLACK Acrylic Ne 2/28



805103

**NBK**  
**KK001**

**NVB**  
**BS538**

**DGRJM**  
**EM526**

**ZIB**  
**RS501**

**OVC**  
**MS022**

**OBE**  
**BS117**

**BLV**  
**GS505**



805104

**NBK**  
**KK001**

**NVB**  
**BS538**

**DGRJM**  
**EM526**

**ZIB**  
**RS501**

**OVC**  
**MS022**

**OBE**  
**BS117**

**BLV**  
**GS505**

Polyester Sherpa Pile gr.350



804929

**NVB**  
**BS538**

**NBK**  
**KK001**

**SBP**  
**PS125**

YARN HB FLACK Acrylic Ne 2/28

JUNIOR KNIT



805105

NBK  
KK001

NVB  
BS538

DGRJM  
EM526

ZIB  
RS501



805106

NBK  
KK001

NVB  
BS538

DGRJM  
EM526

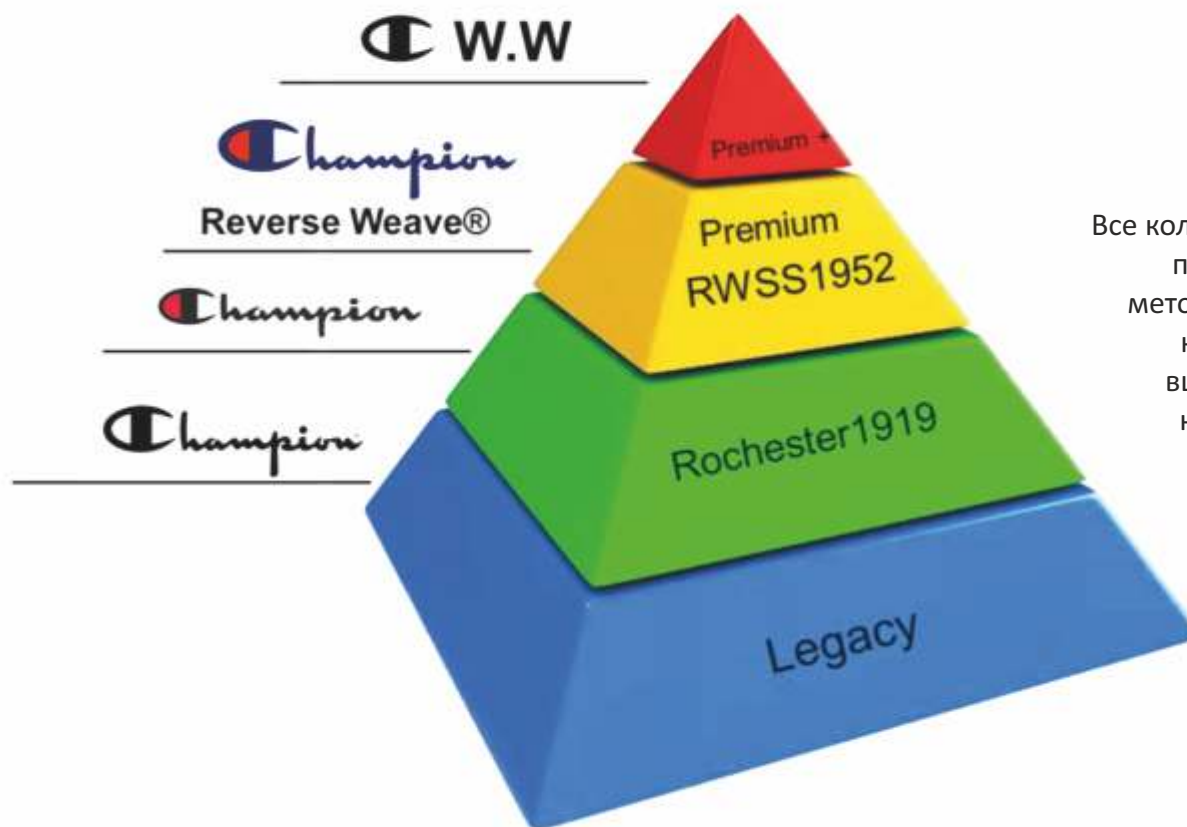
ZIB  
RS501

**Legacy** - самая широкая коллекция, в Европе ориентирована на спортивные магазины, магазины класса Intersport.

**Rochester** – коллекции для покупателей магазинов класса Спорт и Мода, AM LAB, FootLocker, JD Sport.

**Premium** – коллекции ориентированы на покупателей магазинов класса премиум, Торговые центры высокого уровня, магазины Selfridges, Harrods, Harvey Nichols

**Premium +** Одежда класса "люкс" ориентирована на покупателей в магазинах Mr Porter (элитные дизайнерские коллекции брендов)



Все коллекции отличаются тканями по составу и плотности, методом нанесения логотипа, написанием логотипа, вшивными этикетками и навесными лейблами.

Legacy – Смесовые ткани на основе хлопка, плотность 240-280 гр, логотип принт одним цветом

Rochester – 100% хлопок, 300 гр., цвет логотипа Navy(синий) с красной заливкой буквы “С”, брендинг вышивка, нашивка

Premium – Reverse Weave, 400 гр, цвет логотипа Royal Blue (голубой) с красной заливкой буквы “С”, брендинг нашивка, вышивка



## Champion - первооткрыватель толстовки с капюшоном

История худи начинается в далеких 1920-х годах, когда Гарольд Липсон, бывший президент компании *Champion*, первым придумал пришить капюшон к тонкому свитеру. Учли пожелания рабочих, трудившихся на холодильных складах. Изобретая худи, дизайнеры присматривались к нуждам спортсменов старших классов. Им требовалась теплая и практичная вещь, не сковывающая движения, позволяющая разогреваться перед тренировками при невысоких температурах и сохраняющая тепло во время перерывов между нагрузками.

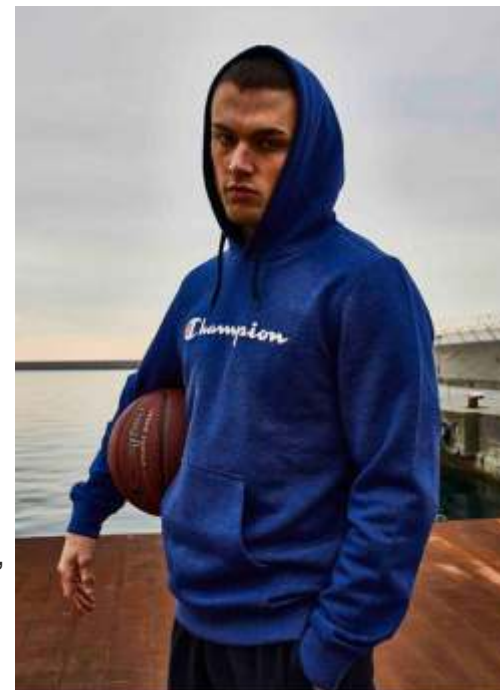
Такая удобная одежда пришлась по нраву рабочим и спортсменам. Немного спустя к ней присмотрелись старшеклассники и студенты - и из практичной вещь стала модной.

К середине 1970-х толстовка получила широкое распространение среди хип-хоперов и граффитчиков, - очень уж удобно было, натянув капюшон на голову, оставаться неузнанными. Худи вообще оказалась весьма полезной вещью для такого сорта ребят - недорогая, не мнущаяся, теплая и позволявшая обойтись без покупки шапок.

Свою лепту в популяризацию балахона внес и известный актер Сильвестр Сталлоне. В фильме «Рокки», вышедшем на экраны в 1976 году, главный герой носил серый балахон. Любовь поклонников была настолько велика, что обладать таким же балахоном хотели все. Тем более что этот элемент гардероба не сковывал движений и был удобным в повседневной носке.

В начале 1980-х начала набирать обороты скейтерская субкультура. В Калифорнии группа так называемых Z-Boys обнаружили, что округлые края пустых бассейнов очень удобны для катания. Ребята фактически заново изобрели технику катания на досках, сделав ставку на езду по сложным поверхностям в агрессивной манере. Проблема была только в том, что обыватели воспринимали их как злостных хулиганов. Начались гонения. Так скейтеры стали реальными аутсайдерами в толстовках с капюшонами, и им это очень нравилось. Что же до музыки, то в основном они слушали панк и хардкор.

В 90-е толстовка стала знаковой одеждой для гангста-рэперов, а со временем худи объединила все андеграундные музыкальные течения с их криминальными истоками и отрицанием масс-культуры. Затем ведущие дизайнеры начали искать вдохновения в уличной моде и сделали худи предметом модного гардероба. Так толстовка совершила полный цикл от уличной, хулиганской одежды до модного атрибута, который вполне себе ярко и органично подчеркивает бунтарский дух. Многие известные дизайнеры используют уличную культуру и спортивный стиль, как один из предметов их вдохновения. Уже на протяжении очень многих лет мировые мастера дизайна включают толстовки с капюшоном в коллекции. Худи стало неотъемлемой и актуальной на все времена вещью. Толстовка с капюшоном плотно заняла место в гардеробе людей, имеющих абсолютно разные интересы, пристрастия, религиозные убеждения и понятия стиля.





# Champion



Торговая марка Champion основана в 1919 году. Братья Эби и Билл Фейнблум основали компанию “Champion Knitting Mills”, в городе Rochester, штат Нью-Йорк, которая стала известна благодаря собственным инновациям в области создания функциональной одежды для занятий спортом и активного отдыха. Например, именно этой компанией была создана первая спортивная то с капюшоном.

Сегодня Европейский головной офис компании Champion расположен в Италии; ему подчиняется также центр, занимающийся разработкой и дизайном изделий.

Одежда Champion продаётся в 60 странах Европы, Африки и Ближнего Востока, в 5000 спортивных магазинах, 200 моно-брендовых магазинах.

По всему миру Champion входит в 10 лучших брендов. Логотип Champion признан во всем мире, узнаваем и понятен.

 [champion1919.russia](https://vk.com/champion1919.russia)  [champion1919.russia](https://www.instagram.com/champion1919.russia)  [Champion1919.Russia](https://www.facebook.com/Champion1919.Russia)



ООО “Группа Спортивных Брендов”  
129343, Москва, проезд Серебрякова, д.14 Б, строение 7  
Тел: +7 (495) 795-0891  
[klient@sportbg.ru](mailto:klient@sportbg.ru)  
[www.abmsport.ru](http://www.abmsport.ru)